

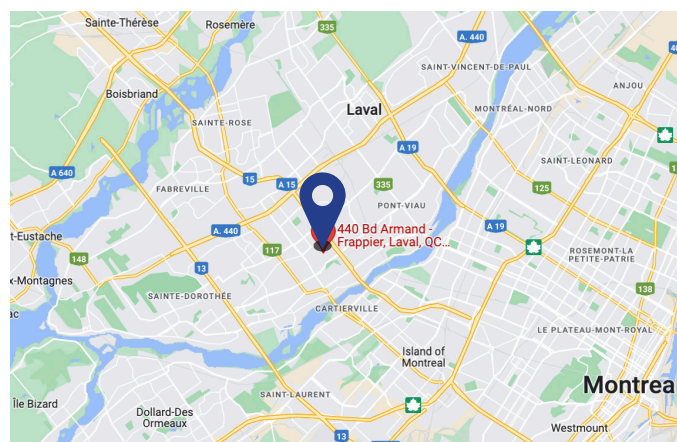
Sous-location disponible

**440 Boul. Armand-Frappier
Bureau 300
Laval, QC**

Données de la sous-location :

Catégorie :	A
Superficie brute :	16 745 pi. ca.
Disponibilité :	30 jours
Fin du bail :	31 octobre 2025
Loyer de base :	négociable
Loyer additionnel :	12,42 \$/pi. ca. (2021)
Électricité :	Inclus
Entretien :	Inclus
Mobilier :	à vendre

Carte



Caractéristiques :

- Espace de bureau «plug and play» haute gamme.
- Plusieurs bureaux fermés avec lumière naturelle abondante.
- Postes de travail ouverts avec plusieurs salles de réunion.
- À proximité du Centropolis et du métro Montmorency.
- Les meubles peuvent être inclus, à discuter.
- Nombreux restaurants et commodités à proximité.

Pour de plus amples renseignements :

Laurent Abergel
Conseiller
Courtier immobilier commercial
514.319.1911 x2
labergel@cresa.com

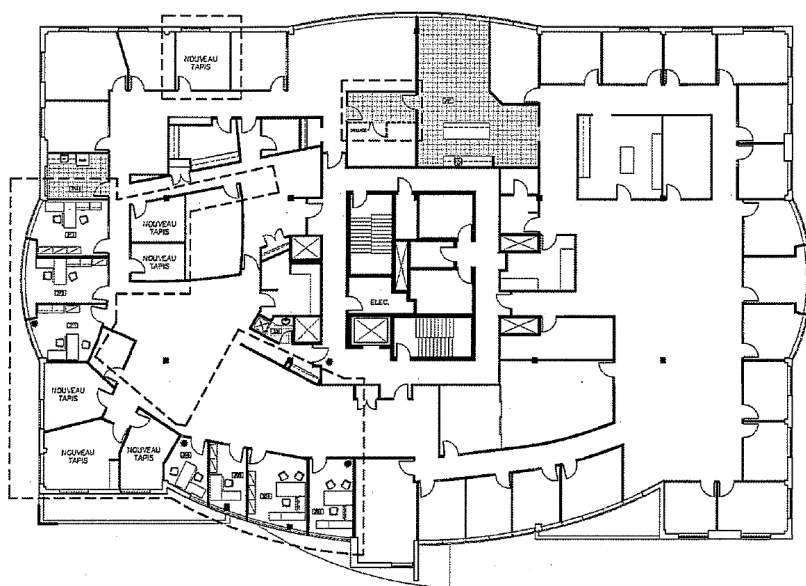
 **Contactez-nous pour visiter cette opportunité unique de sous-location**





440 Boul. Armand-Frappier
Bureau 300
Montréal, QC

Plan d'étage - 16 745 pi. ca.



Cresa Montréal

Agence immobilière commerciale
2000 McGill College
6e étage
Montréal, Québec, H3A 3H3
514 319-1911



Cresa est la plus grande société immobilière commerciale au monde fournissant des services intégrés orienté uniquement sur les intérêts des locataires incluant : Gestion Transactionnelle, Gestion de Projet, Services Stratégiques, Solutions Corporatives, Sélection de Sites, Gestion des Baux, Gestion Déménagement et Études D'Optimisation.

Les renseignements contenus dans ce document, incluant les images, les opinions, les hypothèses et les estimations (les Renseignements) n'ont pas été vérifiés par Cresa, et Cresa n'indique pas, ne justifie pas et ne garantit pas la pertinence, l'exactitude et l'exhaustivité des Renseignements. Cresa n'accepte pas et n'assume pas de responsabilité ou d'engagement, direct ou indirect, quant aux Renseignements ou aux références que le destinataire y fera. Le destinataire des Renseignements doit prendre les mesures qu'il estime nécessaires pour vérifier les Renseignements avant de les utiliser à titre de référence. Les Renseignements peuvent changer et toutes les propriétés décrites par les Renseignements peuvent être retirées du marché à tout moment, sans préavis et sans créer d'obligation de la part de Cresa vis-à-vis du destinataire.